

G-nøkkel

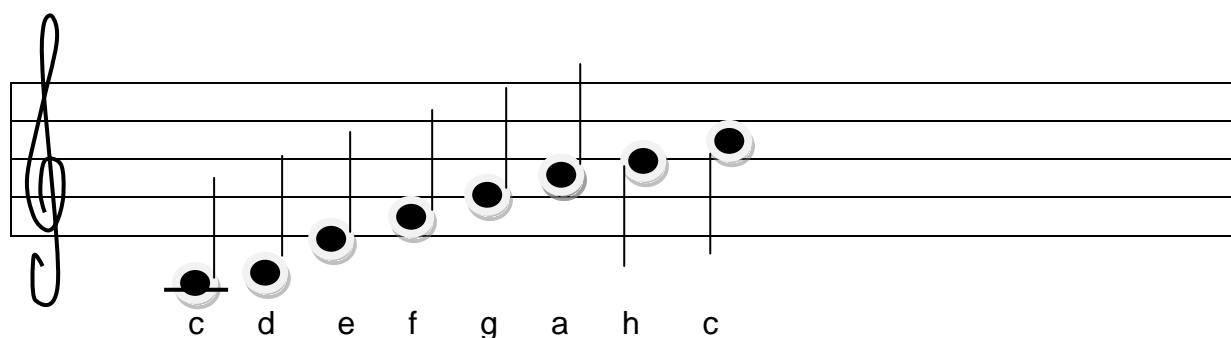
G-nøkkelen er den nøkkelen som dekker det høyeste toneregisteret. Nøkkelens krøll (se illustrasjon) svinger rundt tonen *enstrøken g*.

Eksempler på instrumenter som vanligvis spiller i G-nøkkel: fiolin, fløyte, klarinett, trompet, kornett, obo.

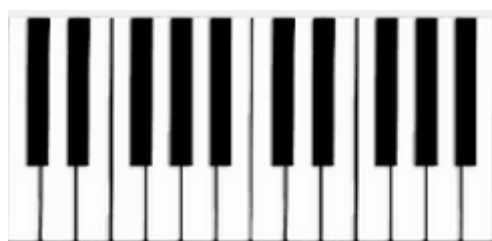
G-nøkkel forteller oss hva notene på notelinjene heter.

Her ser dere G-nøkkelen:

Legg merke til at nøkkelens krøll svinger rundt tonen enstrøken g.



C-dur på et piano:



c d e f g a h c d e f g h c